



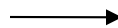
クライアント(Macintosh) 設定手順書

NTT西日本 名古屋支店

1. ネットワークの設定 (1)

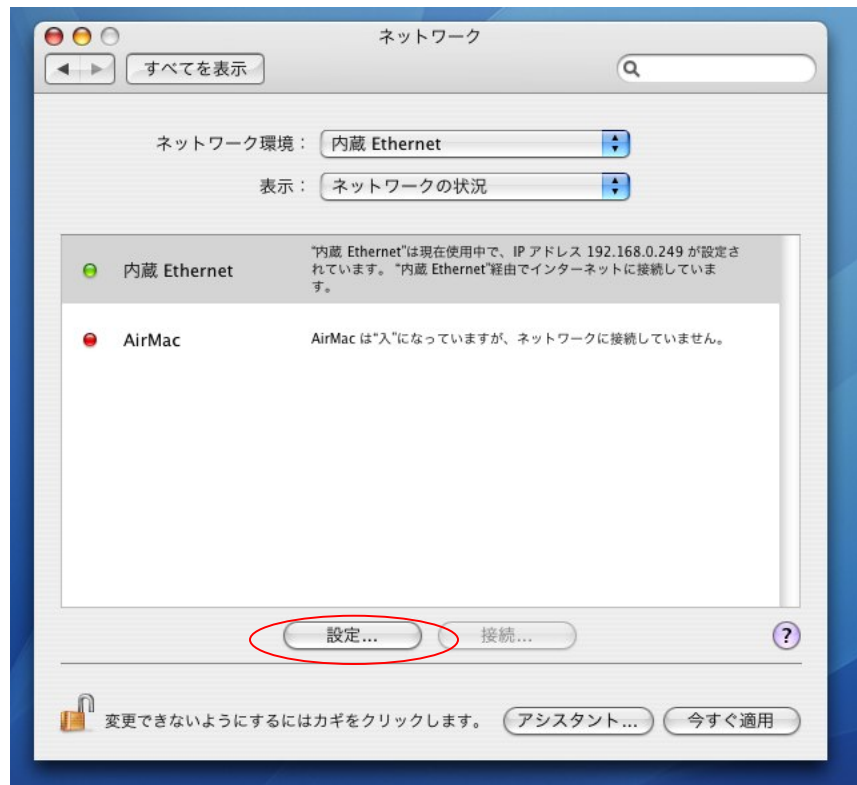
※今までご使用の Mac では、すでにネットワーク設定が行われているため、この作業は必要ありません。必要になった場合のみお読みください。

- 「アップルメニュー」→「システム環境設定」を開き、その中の「ネットワーク」をクリックします。



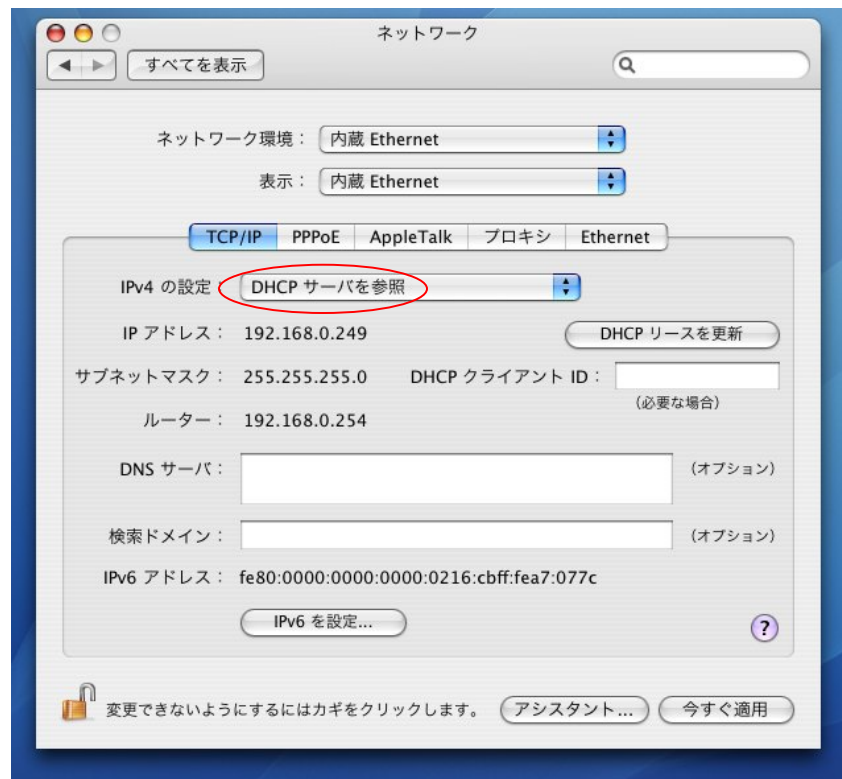
2. ネットワークの設定 (2)

- ご使用の接続方法を選択して、下にある「設定」ボタンをクリックします。一般的には「内蔵Ethernet」または「AirMac」です。ここでは「内蔵Ethernet」の場合を例として表示します。



3. ネットワークの設定 (3)

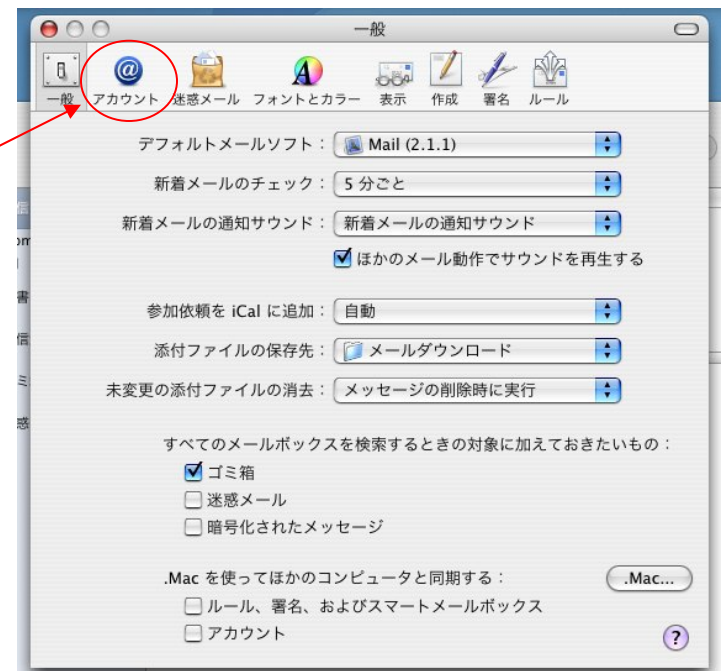
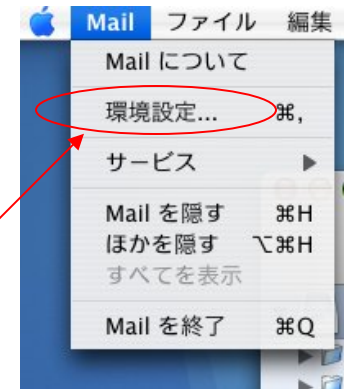
- 「IPv4 の設定」が「DHCP サーバを参照」になっており、その下の「IP アドレス」に 192.168.xx.yy などの数字が表示されていれば OK です。



4. Mail の設定方法 (1)

※ここでは Mac OS X 10.4 (Tiger) に付属の Mail バージョン 2.1.1 を例として説明します。

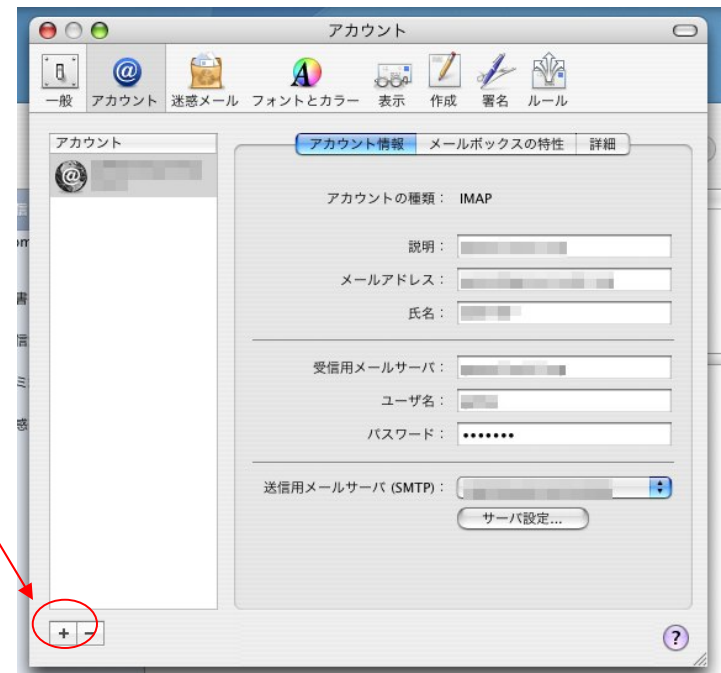
1. Mail を起動します。
2. 「Mail」メニューより「環境設定」をクリック。
3. 設定画面の上のほうにある「アカウント」ボタンをクリックします。



5. Mail の設定方法 (2)

4. 下のほうにある「+」ボタンを押して、アカウント作成画面に入ります。

今までご使用の学内アカウントは利用できませんので「-」ボタンを押して消してしまっても構いません。



6. Mail の設定方法 (3)

5. 「アカウントの種類」 POP
- 「アカウントの説明」 任意の文字列
- 「氏名」 ご自分の名前
- 「メールアドレス」 ○○○@mail.aichi-fam-u.ac.jp

全て入力したら、「続ける」ボタンをクリックします。



7. Mail の設定方法 (4)

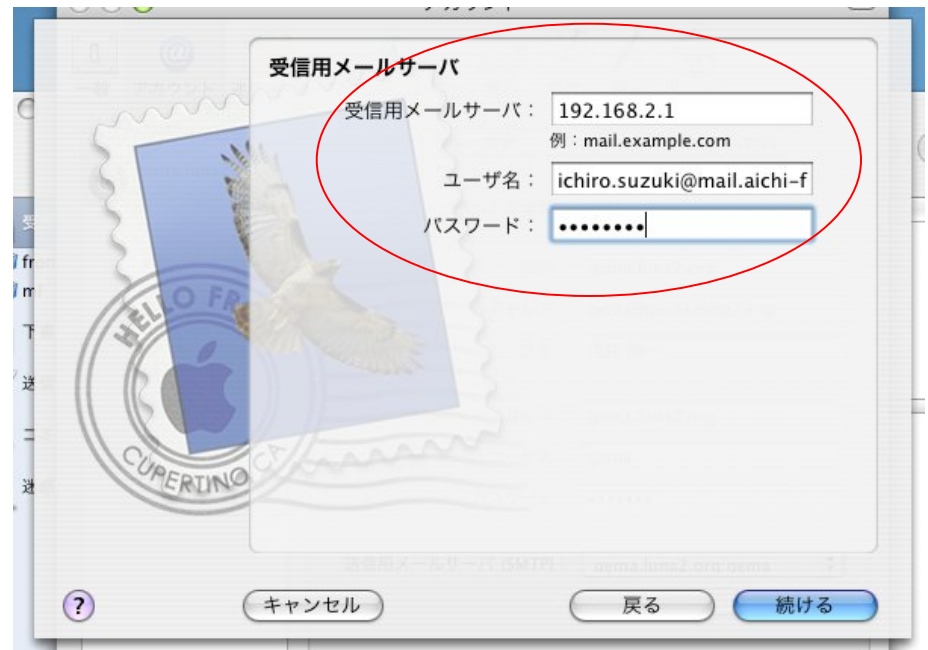
6. 「受信用メールサーバ」192.168.2.1

「ユーザ名」 ○○○

「パスワード」 パスワード (継続使用の方は以前と同じパスワード)

全て入力したら、「続ける」ボタンをクリックします。

ユーザ名はメールアドレスと同じになります。



8. Mail の設定方法 (5)

7. 「送信用メールサーバ」192.168.2.1

入力したら、「続ける」ボタンをクリックします。



