



# クライアント Mac OS X

## Leopard(10.5) / Snow Leopard(10.6)

# 設定手順書

---

愛知芸術大学ネットワーク保守担当  
NTT西日本 名古屋支店

# 1. ネットワークの設定 (1)

「アップルメニュー」→「システム環境設定」を開き、その中の「ネットワーク」をクリックします。



## 2. ネットワークの設定 (2)

- ご使用の接続方法を選択して、下にある「設定」ボタンをクリックします。一般的には「内蔵Ethernet」または「AirMac」です。ここでは「内蔵Ethernet」の場合を例として表示します。



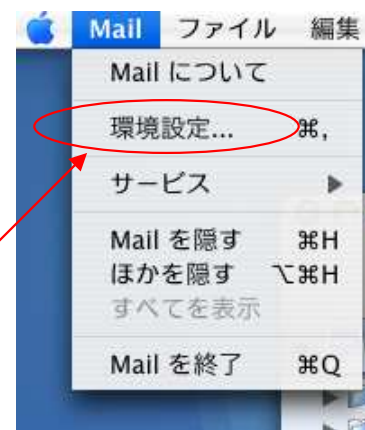
# 3. ネットワークの設定 (3)

- 構成: が「DHCP サーバを使用」になっており、その下の「IP アドレス」に 192.168.xx.yy などの数字が表示されていれば OK です。



# 4. Mail の設定方法 (1)

初めてメールアカウントを設定する場合は  
そのまま2ページ先の「Mail の設定方法 (3)」へ進みます。

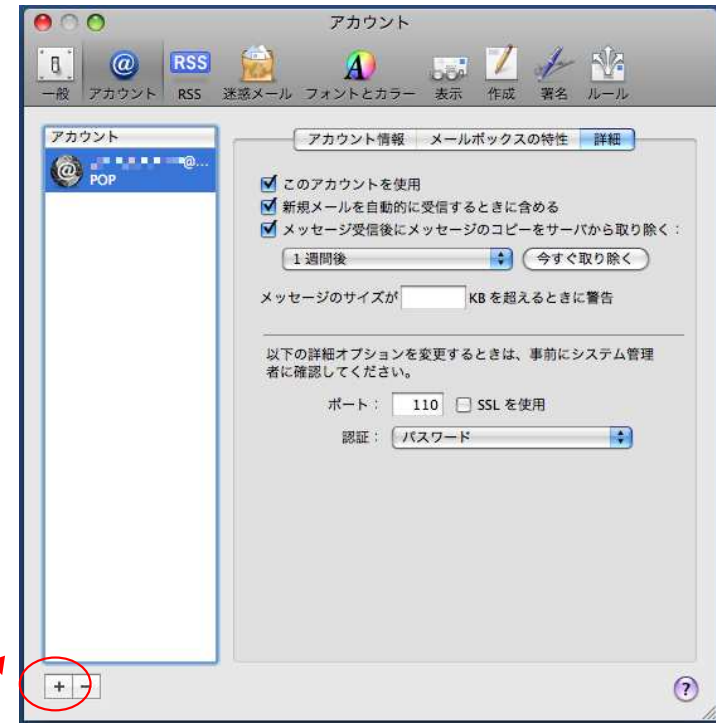


1. Mail を起動します。
2. 「Mail」メニューより「環境設定」をクリック。
3. 設定画面の上のほうにある「アカウント」ボタンをクリックします。



# 5. Mail の設定方法 (2)

4. 下のほうにある「+」ボタンを押して、アカウント作成画面に入ります。



# 6. Mail の設定方法 (3)

5. 「氏名」:                    **ご自分の名前**
- 「メールアドレス」:           **〇〇〇@mail.aichi-fam-u.ac.jp**
- 「パスワード」:               **受領したパスワード**

全て入力したら、「続ける」ボタンをクリックします。

アカウントを追加  
追加のアカウントを設定する手順をご案内します。  
はじめに、次の情報を入力してください：

氏名： 美子 愛芸  
メールアドレス： s2010999999@mail.aichi-fam-u.ac.jp  
パスワード： .....

キャンセル    戻る    **続ける**

# 7. Mail の設定方法 (4)

6. エラーで「ログインできませんでした」と表示が出ることがありますが、そのまま“続ける”ボタンを押します。



# 8. Mail の設定方法 (5)

7. 「アカウントの種類」: POP

「説明」: 任意の文字列

「受信用メールサーバ」: 192.168.2.1

「ユーザ名」: ○○○(メールアドレスの@より前の部分)

「パスワード」: 受領したパスワード

全て入力したら、「続ける」ボタンをクリックします。

「192.168.2.1に接続しています」

と表示が出るので

「キャンセル」ボタンをクリックしたあと

「続ける」ボタンをクリックします。



# 9. Mail の設定方法 (6)

8. 「説明」: 任意の文字列  
「送信用メールサーバ」: 192.168.2.1  
「認証を使用」: チェックしない

入力したら、「続ける」ボタンをクリックします。



# 9. Mail の設定方法 (6)

9. 「SSLを使用」: **チェックしない**

そのまま、「続ける」ボタンを  
クリックします。





# 11. Mail の設定方法 (8)

11. 「Mail」メニューより「環境設定」をクリック。

12. 「アカウント」をクリックし、

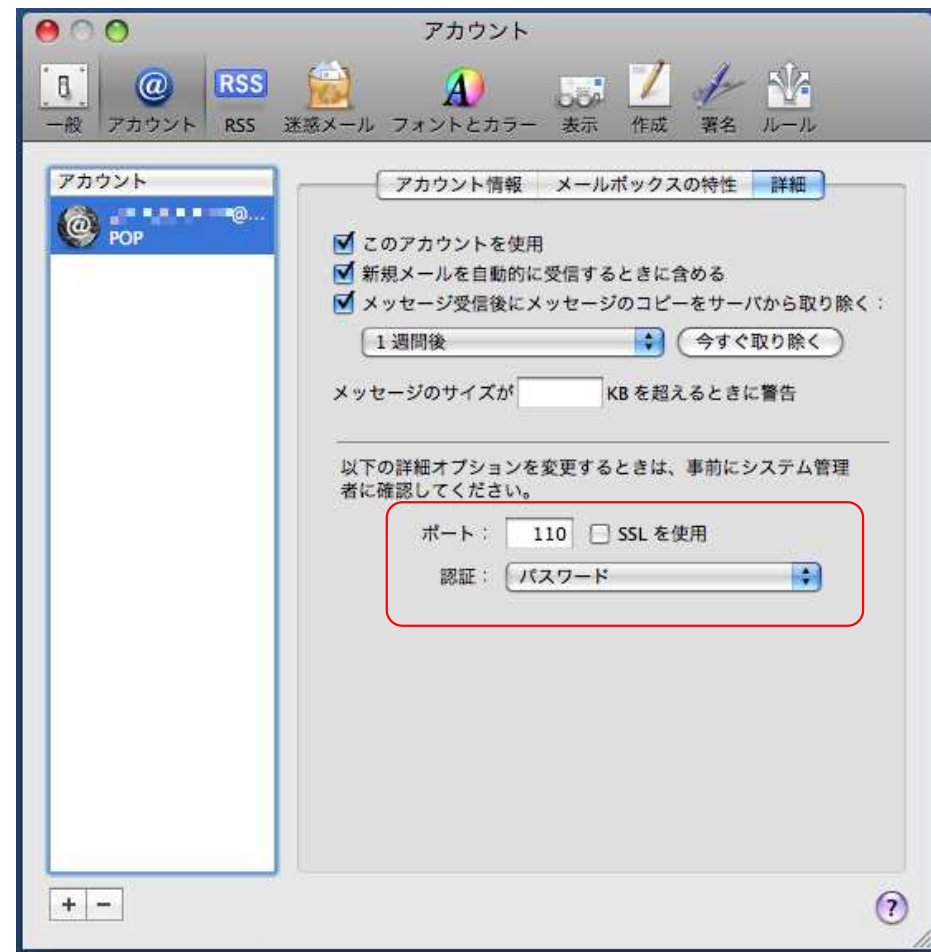
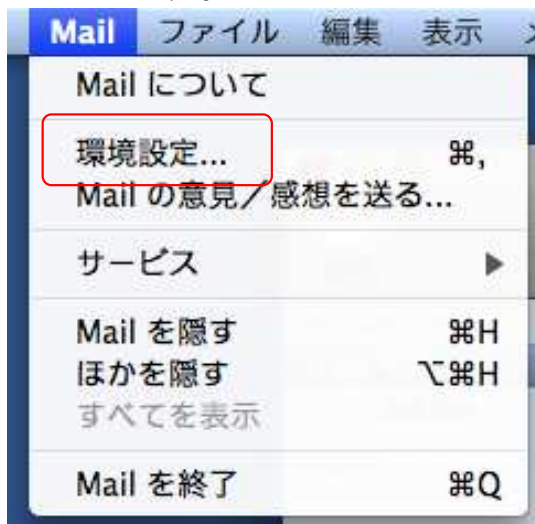
SSLを使用:        **チェックをはずす**

認証:            **パスワード**

ポート:          **110**

に変更し、右上の閉じるボタンを押して、

変更内容を行いますか?と確認されたら「保存」をクリックします。

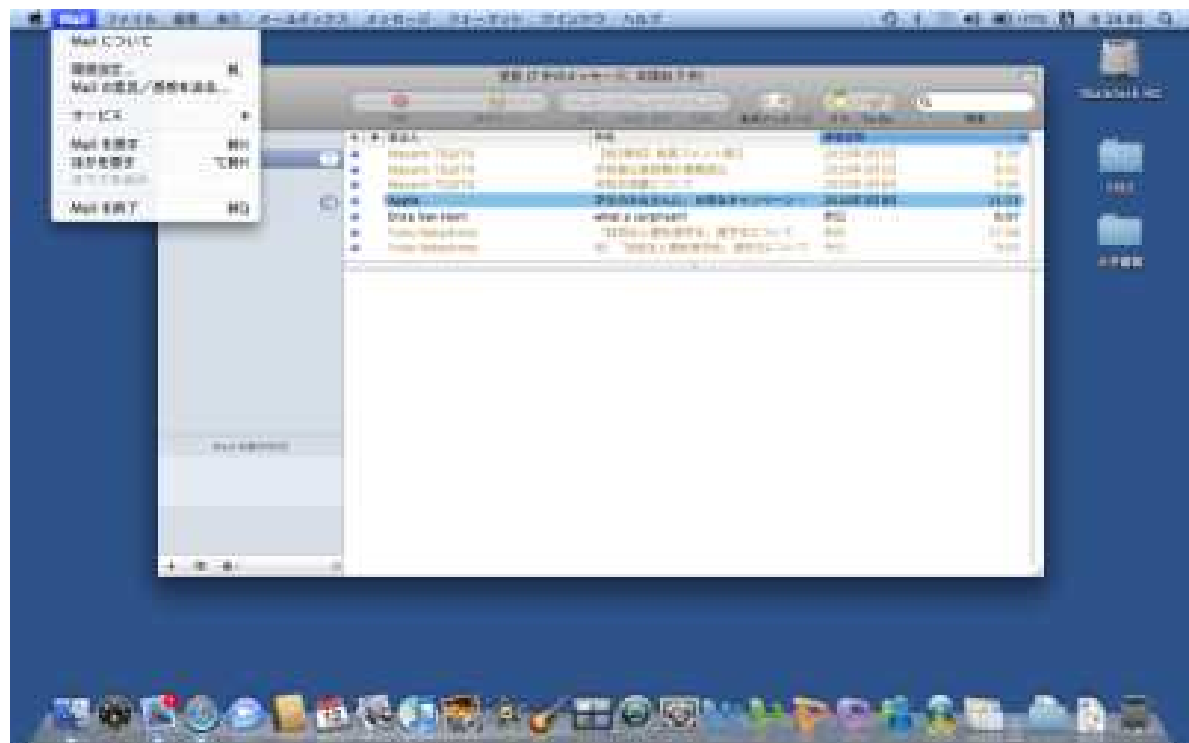


# 12. Mail の設定方法 (9)

これでメールの設定は完了です。

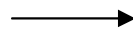
携帯のメールなどから新たに設定したメールアドレスに

送受信するなどしてメールのやり取りができるか確認してみてください。



# 10. インターネット接続設定方法 (1)

「アップルメニュー」→「システム環境設定」を開き、その中の「ネットワーク」をクリックします。



# 11. インターネット接続設定方法 (2)

- IPアドレスの欄に192.168.\*\*.\*\*\*となっていれば、正常に接続できています。
- 接続環境に合わせて「Ethernet」または「AirMac」を選択し、右下の「詳細...」ボタンを押します。



# 12. インターネット接続設定方法 (3)

「プロキシ」ボタンをクリックすると、プロキシ設定が現れます。

FTPプロキシ、Webプロキシ(HTTP)、保護されたWebプロキシ(HTTPS)の3つをそれぞれ設定します。

左側の欄で「FTPプロキシ」にチェックを付けたら、右の入力欄で

**192.168.20.10 3128**

と入力します。

同様に、Webプロキシ(HTTP)、保護されたWebプロキシ(HTTPS)もチェックをつけ、**それぞれ**右の入力欄に **192.168.20.10 3128** を入力します。

入力したら、右下の「OK」ボタンをクリックし、

左上の閉じる(赤いボタン) をクリックして終了します。

