

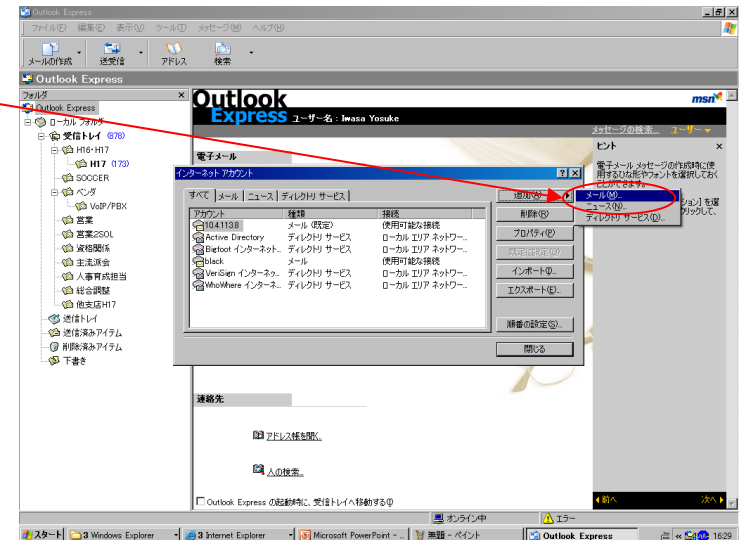
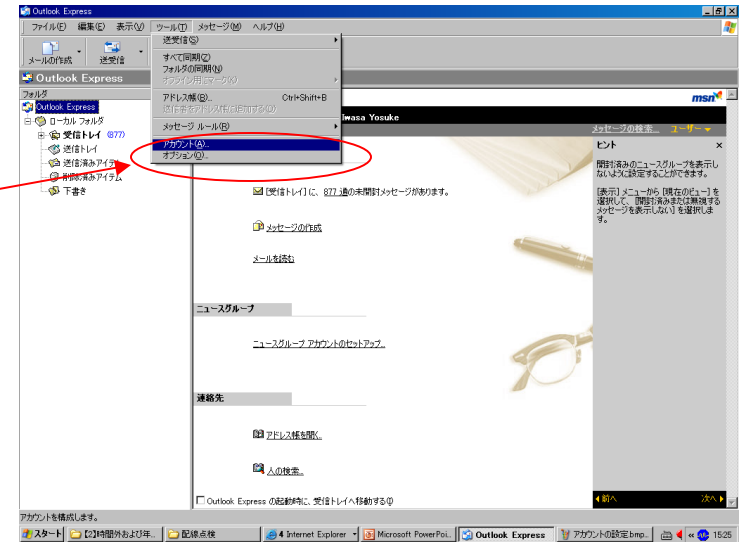


クライアントPC設定手順書

NTT西日本 名古屋支店

1. Outlook Expressの設定方法(1)

1. Outlook Expressを起動します。
2. メニューバーより
[ツール]→[アカウント]を
クリックします。
3. [追加] → [メール] ボタンの順にクリックするとインターネット接続ウィザードが起動します。



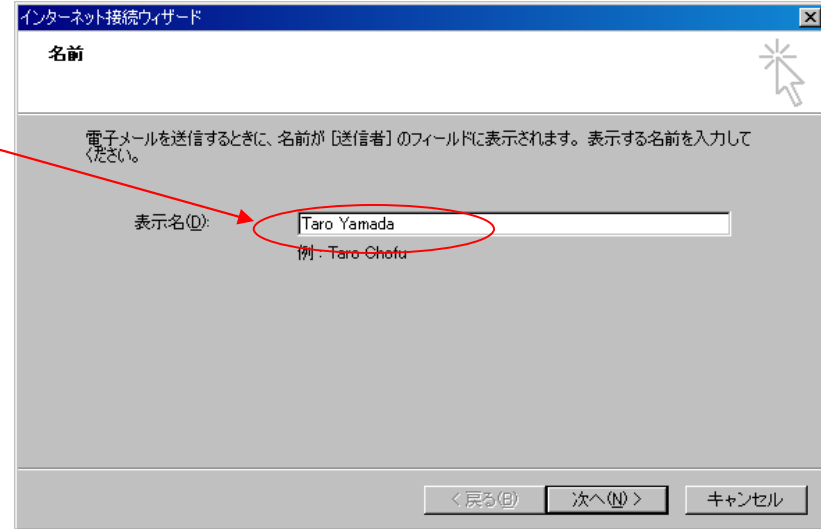
2. Outlook Expressの設定方法(2)

4. [表示名] を入力し、[次へ] ボタンをクリックします。

5. [電子メールアドレス] には、自分のメールアドレス

(`〇〇〇@mail.aichi-fam-u.ac.jp`)

を入力し、[次へ] ボタンをクリックします。



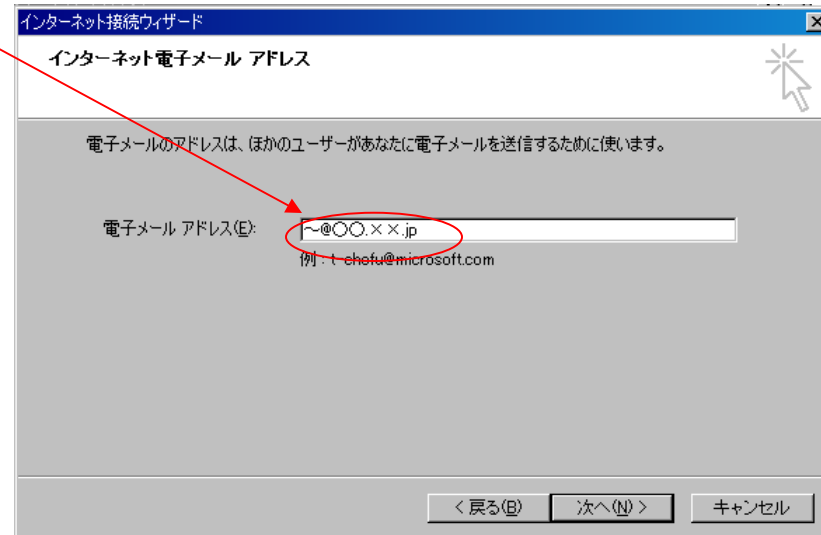
インターネット接続ウィザード

名前

電子メールを送信するときに、名前が [送信者] のフィールドに表示されます。表示する名前を入力してください。

表示名(N): 例: Taro Chofu

<戻る(B) 次へ(N) > キャンセル



インターネット接続ウィザード

インターネット電子メール アドレス

電子メールのアドレスは、ほかのユーザーがあなたに電子メールを送信するために使います。

電子メール アドレス(E): 例: t.chofu@microsoft.com

<戻る(B) 次へ(N) > キャンセル

3. Outlook Expressの設定方法(3)

6. 次に「受信メールサーバーの種類」にPOP3を選択し、[受信メール (POP3、IMAPまたはHTTP)サーバー]と[送信メール(SMTP)サーバー]の両方に、192.168.2.1を入力します。入力後 [次へ] ボタンをクリックします。

インターネット接続ウィザード

電子メール サーバー名

受信メールサーバーの種類 (S) POP3

受信メール (POP3、IMAP または HTTP) サーバー (O): 192.168.2.1

SMTP サーバーは、電子メールを送信するときに使用するサーバーです。

送信メール (SMTP) サーバー (O): 192.168.2.1

< 戻る (B) 次へ (N) > キャンセル

7. [アカウント名]、[パスワード]を入力し、[次へ] ボタンをクリックします。

[アカウント名]はメールアドレスと同じです (@以降が不要です)。

[パスワード]は既存のものを入力して下さい。

最後に[完了] ボタンをクリックします。

インターネット接続ウィザード

インターネット メール ログオン

インターネット サービス プロバイダから提供されたアカウント名およびパスワードを入力してください。

アカウント名 (A):

パスワード (P):

パスワードを保存する (W)

メール アカウントにアクセスするときに、インターネット サービス プロバイダがセキュリティで保護されたパスワード認証 (SPA) を必要としている場合は [セキュリティで保護されたパスワード認証 (SPA) を使用する] をオンにしてください。

セキュリティで保護されたパスワード認証 (SPA) を使用する (S)

< 戻る (B) 次へ (N) > キャンセル