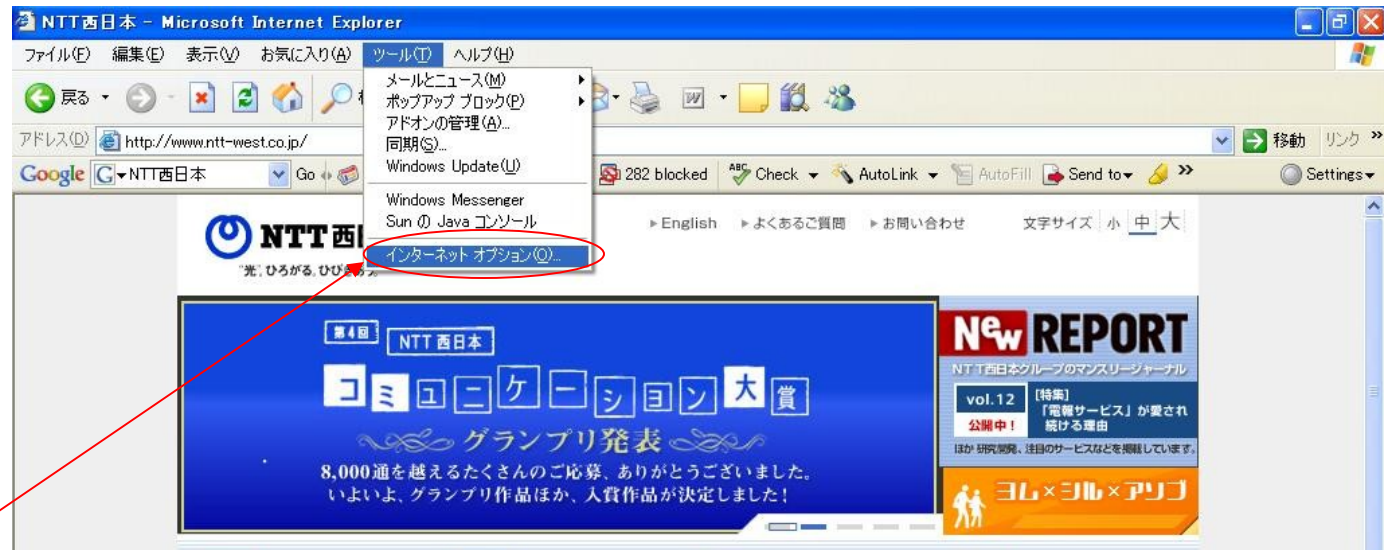




Windows端末Web設定手順書

NTT西日本 名古屋支店

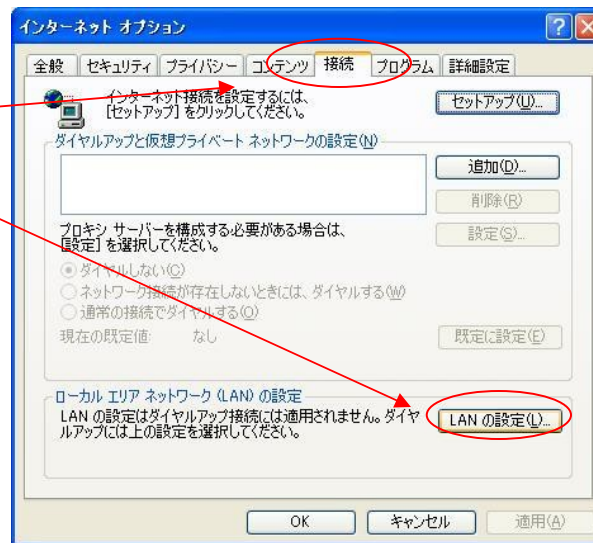
4. インターネット接続設定方法(1)



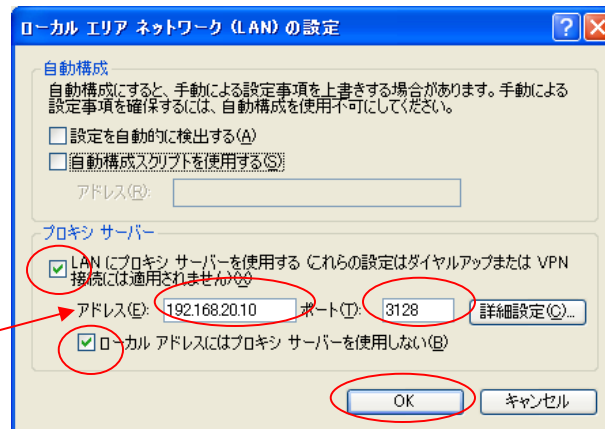
1. Webブラウザの[ツール]ー[インターネットオプション]を選択します。

4. インターネット接続設定方法(2)

2. [接続]—[LANの設定]を選択します。



3. [LANにプロキシ サーバーを使用する]と
[ローカル アドレスにはプロキシ サーバーを
使用しない]にチェックを入れ、
アドレス **192.168.20.10** ポート **3128**
を入力後、[OK]で設定を終了します。



4. インターネット接続設定方法(3)

4. プロキシ サーバーの設定は
自宅に戻ったらチェックを
はずして接続してください。

もしくは自宅で使用されている
プロキシサーバの設定に変更してください。

